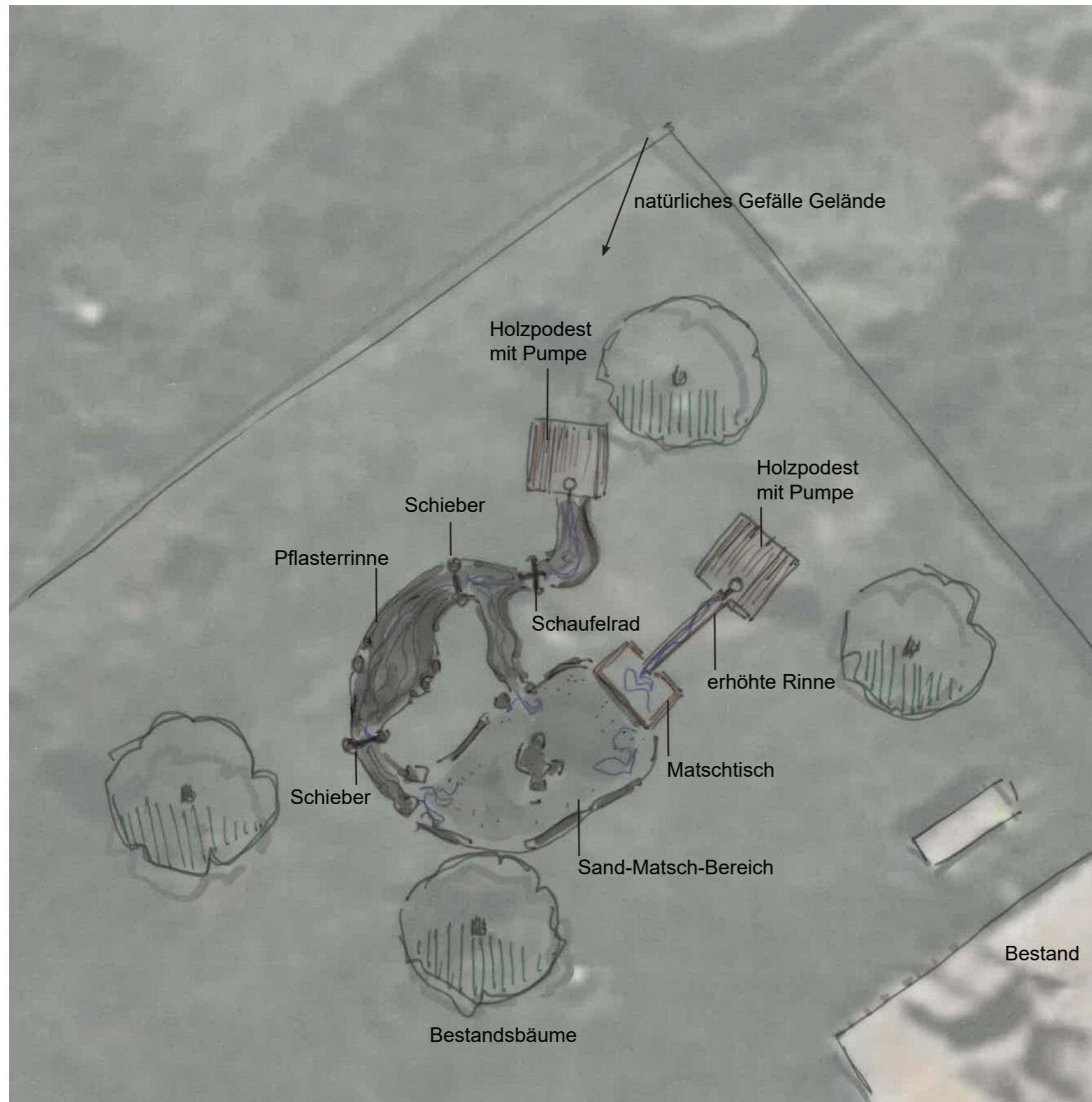


Spielplatzmaßnahmen Gemeinde Elz - Ideenskizze Im Kinnchesahlen - Wasserspielangebot



Ideenskizze o.M

Maßnahmen

- Bau einer sich aufweitenden und verjüngenden Pflasterrinne mit Findlingen, zwei Schiebern zum Aufstauen und Umleiten von Wasser und einem Schaufelrad
- Bau von zwei Holzpodesten mit Pumpen (z.B. Schwengelpumpe)
- Bau einer Sandspielfläche als Sand-Matsch-Bereich mit Findlingen und Sitzhölzern
- Bau einer erhöhten Rinne und eines Matschtisches



Beispiel Wasserlauf

Foto: richter-spielgeraete.de